



**АДМИНИСТРАЦИЯ ГОРОДСКОГО ОКРУГА  
ГОРОД МИХАЙЛОВКА  
ВОЛГОГРАДСКОЙ ОБЛАСТИ**

**ПОСТАНОВЛЕНИЕ**

от 27 июня 2022г.

№ 1675

**Об утверждении схемы границ прилегающей территории  
земельного участка**

На основании Федерального закона от 06.10.2003 № 131-ФЗ «Об общих принципах организации местного самоуправления в Российской Федерации», Правил благоустройства территории городского округа город Михайловка Волгоградской области, утвержденных Решением Михайловской городской Думы Волгоградской области от 27.10.2017 № 10 «Об утверждении Правил благоустройства территории городского округа город Михайловка Волгоградской области», администрация городского округа город Михайловка Волгоградской области **п о с т а н о в л я е т**:

1. Утвердить прилагаемую схему границ прилегающей территории земельного участка с кадастровым номером 34:37:010348:51, расположенного по адресу: ул. Академика Топчиева д.11, г.Михайловка, Волгоградская область.

2. Настоящее постановление вступает в силу после его официального опубликования и подлежит размещению на официальном сайте городского округа город Михайловка Волгоградской области.

Глава городского округа

А.В. Тюрин

## Утверждена

Постановлением администрации городского округа  
город Михайловка Волгоградской области  
(наименование документа об утверждении,  
включая наименование органа местного самоуправления,  
принявшего решение об утверждении схемы)  
от 27.06.2022 № 1675

### Схема прилегающей территории земельного участка

1. Местоположение прилегающей территории (адресные ориентиры)  
Волгоградская обл, г.Михайловка, ул. Ак. Топчиева, 11

---

2. Кадастровый номер объекта, по отношению к которому устанавливается прилегающая территория 34:37:010348:51

3. Сведения о собственнике и (или) ином законном владельце здания, строения, сооружения, земельного участка, а также уполномоченном лице:

Рогов Алексей Федорович, Рогова Екатерина Владимировна, Рогова Федора Федоровича

---

4. Площадь прилегающей территории: 398 (кв. м)

5. Вид разрешенного использования земельного участка, по отношению к которому устанавливается прилегающая территория:

Под индивидуальную жилую застройку

---

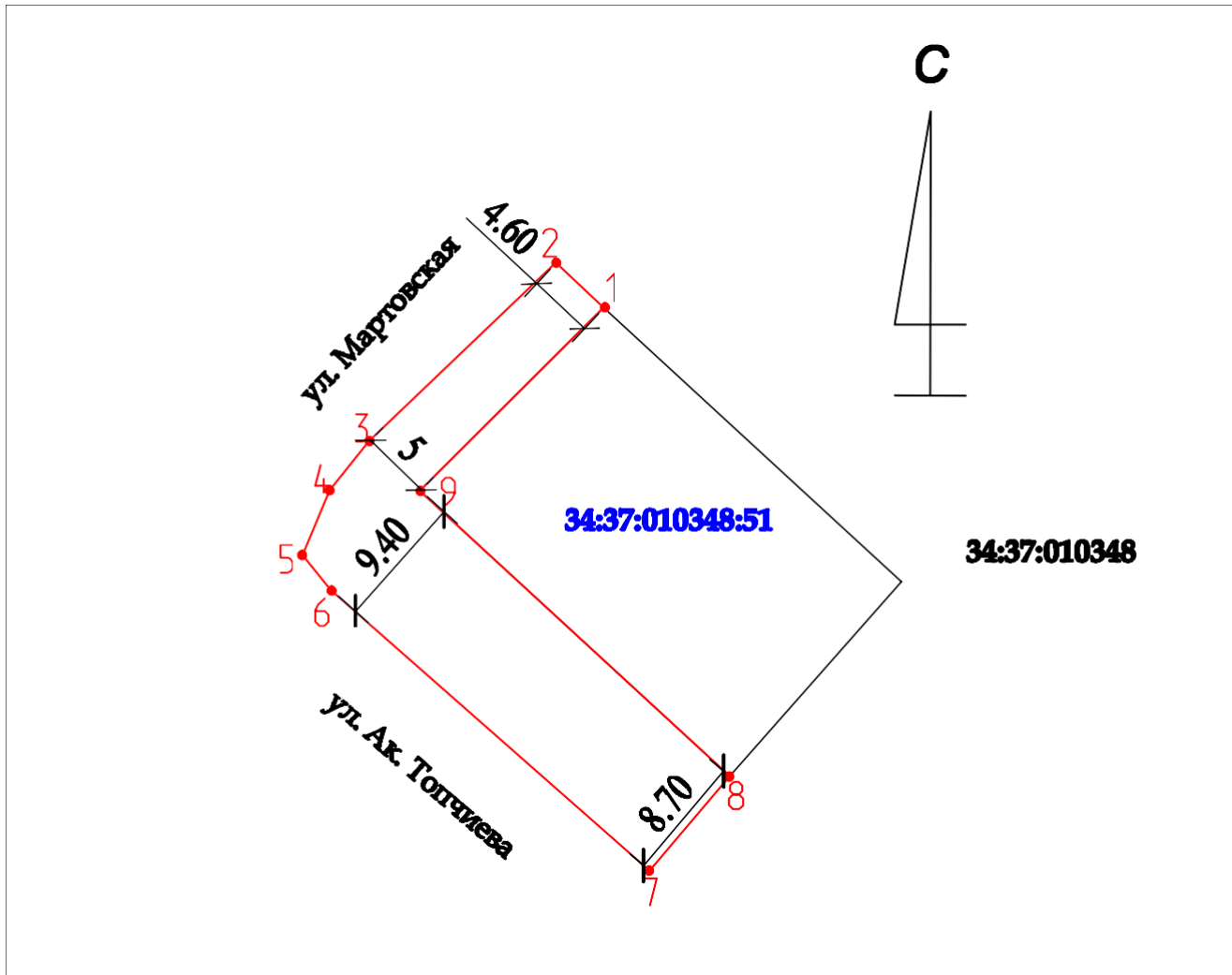
(при наличии)

6. Наличие объектов (в том числе благоустройства), расположенных на прилегающей территории, с их описанием

---

7. Площадь озелененной территории (при ее наличии      кв. м), состав озеленения (при наличии - деревья -    шт., газон, цветники -      кв. м.)

Номер точки	Координаты	
	X (м)	Y (м)
1	635 697,99	1 317 125,06
2	635 701,15	1 317 121,68
3	635 688,57	1 317 108,53
4	635 685,12	1 317 105,76
5	635 680,53	1 317 103,84
6	635 678,06	1 317 105,86
7	635 658,29	1 317 128,30
8	635 664,95	1 317 133,94
9	635 685,07	1 317 112,10



М 1:500

Заявитель

\_\_\_\_\_ (подпись) \_\_\_\_\_ (расшифровка подписи)

М.П.

(для юридических лиц и индивидуальных предпринимателей)

Условные обозначения:

—	граница прилегающей территории
•1	поворотная точка границ прилегающей территории
34:37:010348:51	кадастровый номер земельного участка (объекта недвижимости), по отношению к которому устанавливается прилегающая территория
34:37:010348	кадастровый квартал
—	граница кадастрового квартала
- - - - -	границы объектов, расположенных на прилегающей территории (отображается чёрным цветом)